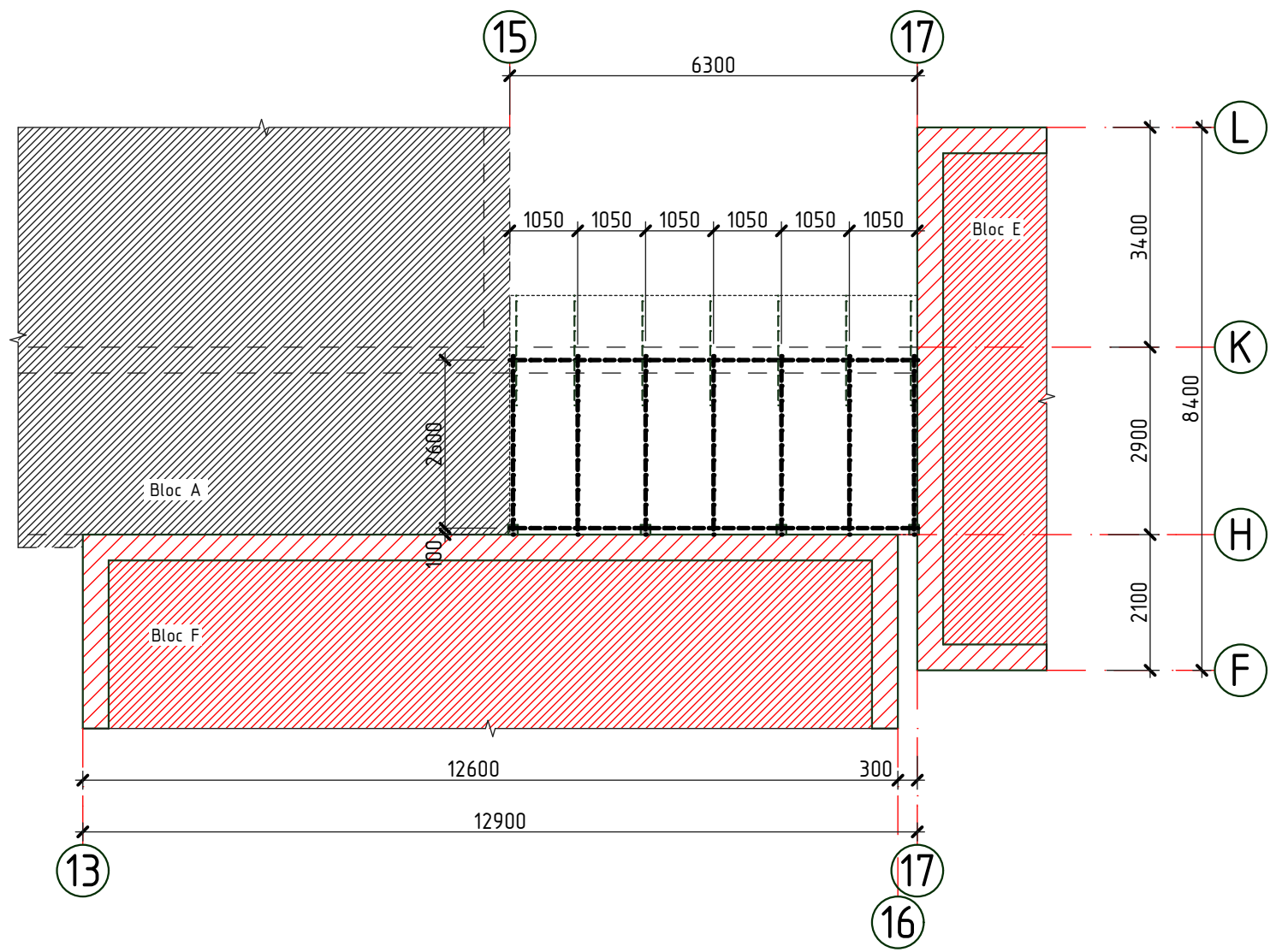


Planul demontarii elementelor din lemn

sc. 1:100



- — — —

 - Conturul parapetului
-

 - Conturul acoperisului
- - Leat de streasina din lemn, demontat (vezi pl. 72)
- - Elemente de rezistenta a acoperisului, demontate
- - Popi, demontati

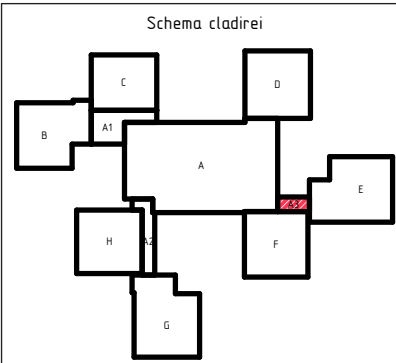
Specificatia lemnului demontat

Pozitia	Denumirea	Cantitate	Unitate de masura	Nota
	Capriori 150x50(h)mm, l _{tot} =19,95m	0,15	m ³	
	Pana 150x50(h)mm, l _{tot} =6,30m	0,09	m ³	
	Pop 150x50mm, l _{tot} =1,80m	0,01	m ³	
	Cosoroaba 140x140mm, l _{tot} =6,30m	0,13	m ³	

1. Pe planşa data sînt descrise următoarele tipuri de lucrări de demontare:

- Demontarea sîpcii, capriorilor, popilor, penelor şi a leăturilor de streasina existente din structura de rezistenţă a acoperişului existent.

2. Lucrările de demontare şi demolare se vor efectua cu echipamente speciale în conformitate cu NCM A.08.02:2014 "Securitatea şi sănătatea muncii în construcţii".



2020	28.07-D/20-SAC			Reparatia capitala a acoperisului scolii primare nr. 21 "S. Vangheli" din str. Tudor Vladimirescu 16			
A.S.P	Mihaila V.		07.20	Scoala primara Bloc A3	faza	plansa	planse
I.S.P	Hihlat Em.		07.20		PE	73	
Elaborat	Mihaila V.		07.20	Planul demolarii elementelor din lemn	"GEO-CAD-PROIECT" mun. Balti		